





INDUSTRIALIX

— NUCLEO INDUSTRIAL URBANO —

PARQUE
INDUSTRIAL

Somos la plataforma de inversión, desarrollo, comercialización y operación de bienes raíces del Grupo RLX.

Actualmente nuestras operaciones de desarrollos habitacionales e industriales están en el centro de la República Mexicana.

A través de REALIX ESTATES promovemos la ampliación de nuestra cobertura geográfica, así como nuestra presencia como desarrolladores inmobiliarios en México.

realix
» » » estates



Con un equipo de expertos con más de 30 años de experiencia en el ramo inmobiliario, diseñamos espacios únicos que promueven el desarrollo social, el bienestar y el cuidado ambiental.

Comprometidos con nuestros clientes, inversionistas, proveedores y equipo de trabajo aplicamos los más altos estándares de calidad para generar el mayor valor agregado y brindar el mejor servicio en todas nuestras etapas del proceso de desarrollo inmobiliario.



Parque diseñado para satisfacer la demanda de nuevos espacios industriales en la zona urbana de Querétaro con la infraestructura y servicios que hoy requieren las empresas productoras y distribuidoras a nivel global, siendo muy accesible para la mano de obra e integrado al equipamiento, servicios y dinámica de la gran ciudad de Querétaro.

Industrialix detonará el mercado Industrial de la Zona Centro de la ciudad dentro de la mancha urbana en el municipio de Corregidora.

Industrialix es un generador versátil de negocios industriales que ofrece:

- › Macrolotes para parques de tamaño controlado (Pocket-Park) y Centros de Distribución (CEDIS).
- › Lotes urbanizados para desarrollo de edificios a la medida (BTS) y Especulativos, Proyectos de Última Milla y Núcleos Industriales.
- › Edificios Industriales a la medida y espacios industriales en arrendamiento.



UBICACIÓN ESTRATÉGICA

Zona Bajío, ubicación ideal para transacciones internacionales con el mayor mercado del mundo (USA) y a los principales puertos del país.



ACCESO A LAS PRINCIPALES REDES FERROVIARIAS



AEROPUERTO INTERCONTINENTAL DE QUERÉTARO



DISTANCIA A LOS PRINCIPALES PUERTOS:

Mazatlán - 852km / 529mi
 Manzanillo - 723km / 449mi
 Lázaro Cárdenas - 544km / 338mi
 Veracruz - 648km / 402mi
 Tuxpan - 555 km / 344 mi
 Altamira - 647km / 401mi



FRONTERA AL NORTE DE MÉXICO
 Nuevo Laredo - 1,134km / 704mi



San Luis Potosí ▲

SUBMERCADO NORTE

SUBMERCADO CENTRO

X INDUSTRIALIX

Querétaro Centro Histórico

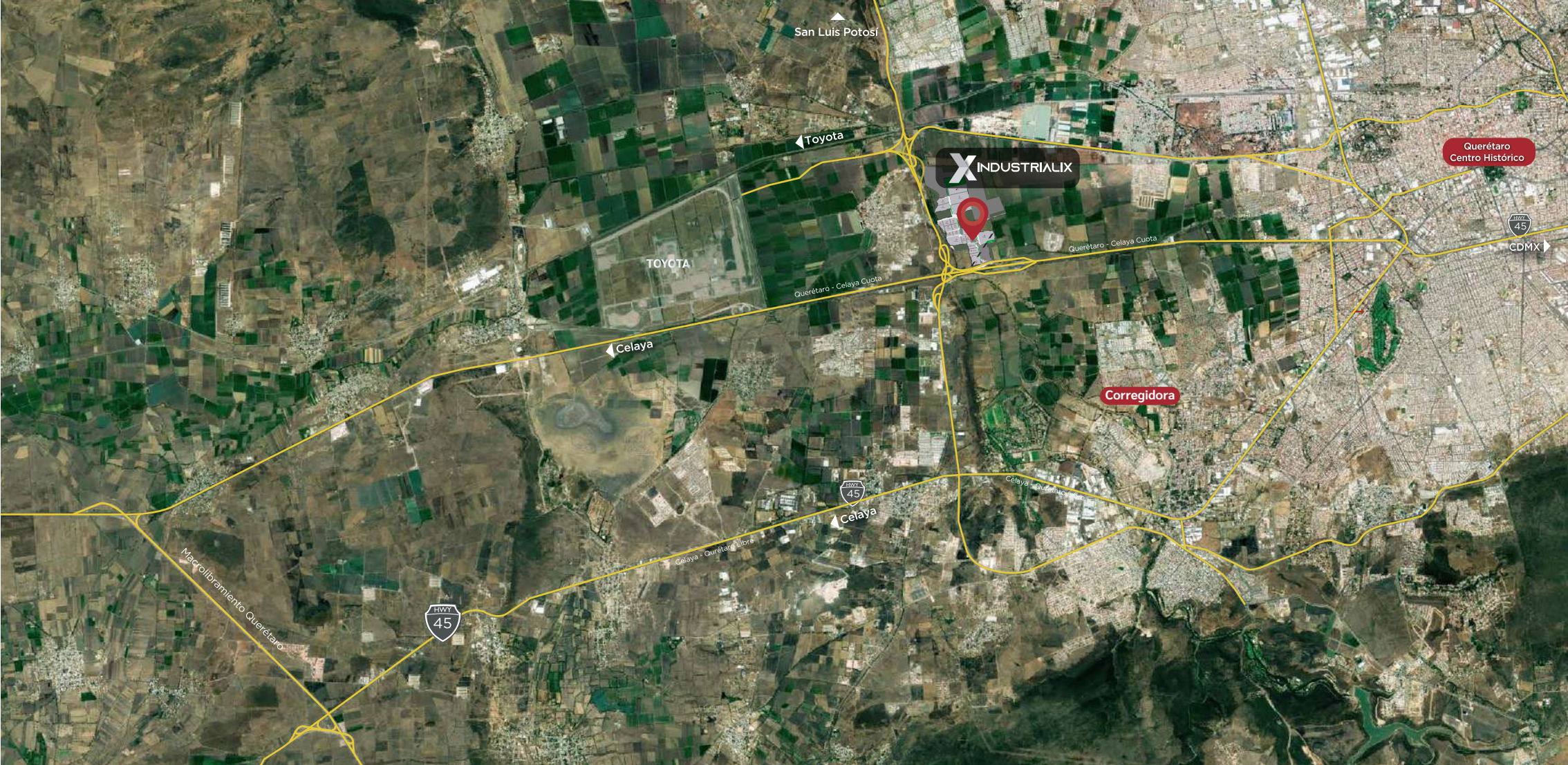
SUBMERCADO AEROPUERTO

SUBMERCADO CARR. 57

TOYOTA

▲ Celaya

CDMX ▶



LOCALIZACIÓN PRIVILEGIADA

- › Situado en el surponiente de la zona urbana de la ciudad de Querétaro, municipio de Corregidora.
- › A 12 minutos del centro de la ciudad.
- › Accesibilidad a través de las vialidades primarias a los principales Parques Industriales del Bajío, así como al resto del País.
- › Accesibilidad y cercanía para la mano de obra local.
- › A 4 km de la Planta de Toyota



San Luis Potosí

Toyota

X INDUSTRIALIX

HWY 45
CDMX

Querétaro - Celaya Cuota

Celaya

Libramiento Surponiente



UBICACIÓN ESTRATÉGICA

Zona de mayor competitividad, conectividad y seguridad.



CONECTIVIDAD

Con acceso a las vías principales, para ir al Occidente, Norte y Sur del País.



FORTALEZAS DE UBICACIÓN

- Infraestructura y conectividad
- Mano de obra calificada
- Desarrollo comercial e industrial
- Turismo



LOCALIZACIÓN PRIVILEGIADA


Plazas comerciales


Tiendas de autoservicios


Escuelas


Hoteles

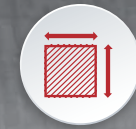

Gimnasios


Gasolineras


Hospitales


Vivienda

INFRAESTRUCTURA
HIDRÁULICA
53,725 m²



122.49 Ha
Superficie Total

Desde 1
hasta 20 Ha

Lotes Industriales
para edificios BTS y
especulativos



INFRAESTRUCTURA



24/7

Acceso Controlado



Zona Comercial



**Subestación
eléctrica
(130 MVA)**



Áreas verdes



Conexión

voz / datos / fibra óptica



**Sistema de Protección
Contra incendio**



**Planta de
tratamiento**
Aguas residuales



Tanque
Almacenamiento
de agua



**Administración
Colonos**

SUSTENTABILIDAD

Comprometidos con el desarrollo sustentable del País, alineamos nuestras estrategias y utilizamos las mejores prácticas del sector para reducir el impacto ambiental de nuestro desarrollo.



**Planta de
tratamiento**
Aguas residuales



Áreas verdes



Conservación
Especies endémicas



Ubicación
Aprovechamiento
de infraestructura urbana

Industrialix es respetuoso con la conservación de especies endémicas y el medio ambiente, promoviendo un entorno industrial urbano, moderno y sustentable.

LOGROS RECIENTES



ÉXITO DE VENTAS EN LA INDUSTRIA

Este hito refleja la creciente demanda y confianza que la industria deposita en Industrialix.



**130
MVA**

HOLGURA ENERGÉTICA

Proyecto aceptado por **CENACE** para distribuir a nuestros clientes una capacidad impresionante de **130 MVA de energía**.

De esta manera aseguramos un suministro estable y potente de energía para todas las instalaciones del parque.



GENERANDO PLUSVALÍA EN EL MERCADO

Nos distinguimos por generar una de las mayores plusvalías en el mercado. Esta creciente plusvalía se basa en la excepcional conectividad y ubicación estratégica de nuestro parque, así como en su infraestructura de alta calidad y la incorporación de empresas multinacionales a nuestra comunidad industrial.







INFORMES

+52 (442) 117 3900
+52 (442) 962 0834
info@industrialix.com.mx
industrialix.com.mx