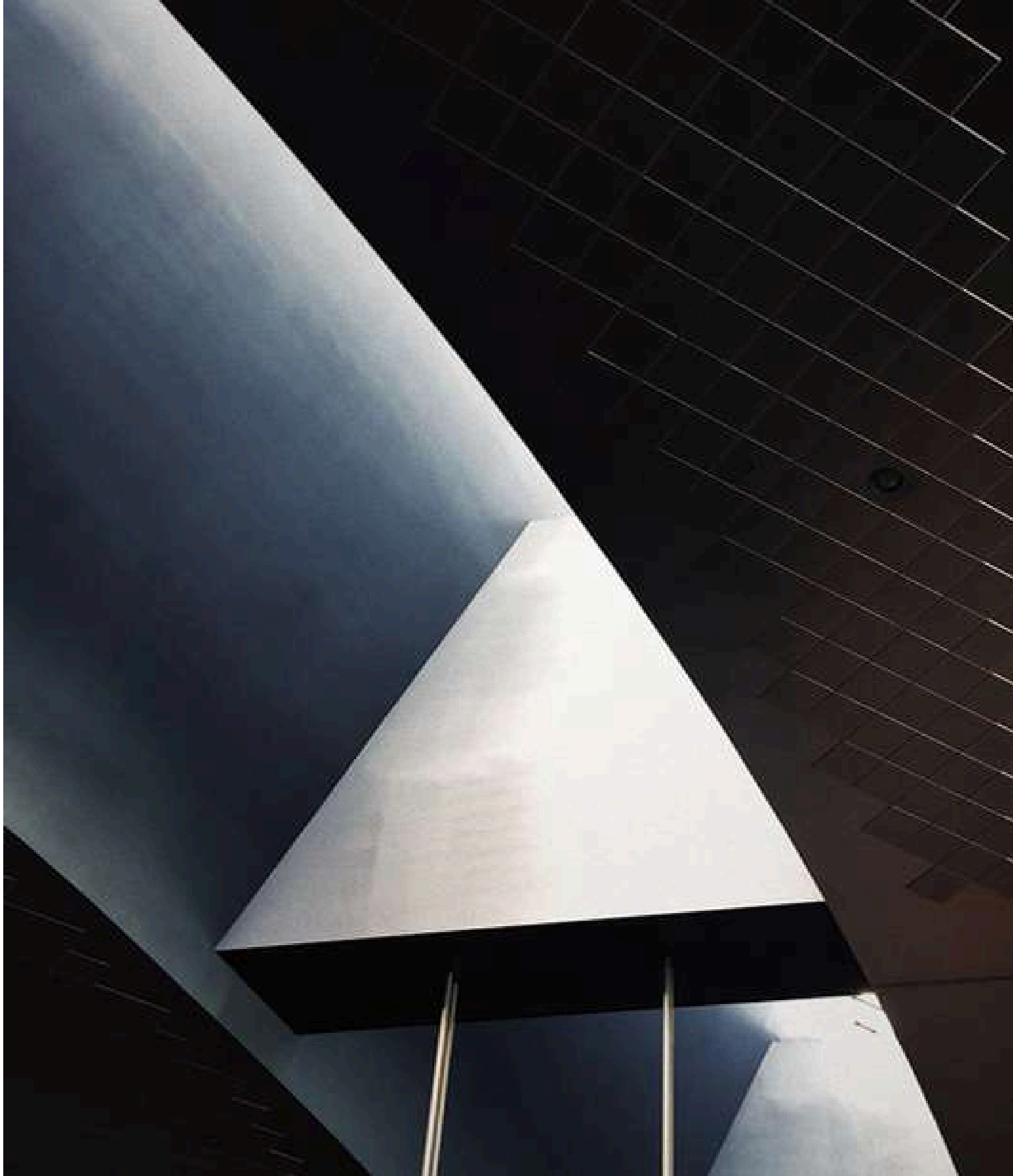


RIDJ

CONSTRUCTORA

RDJ
CONSTRUCTORA



SOBRE NOSOTROS

RDJ CONSTRUCTORA.....

SOMOS UNA EMPRESA CONSTRUCTORA CON SEDE EN LA CIUDAD DE TIJUANA Y MEXICALI, BAJA CALIFORNIA, FUNDADA EN EL AÑO 2019, DEDICADA A LA INDUSTRIA DE LA CONSTRUCCIÓN.

INNOVACIÓN, CALIDAD Y SERVICIO, SON LOS VALORES QUE NOS IDENTIFICAN, ASÍ COMO PASIÓN Y COMPROMISO PARA SATISFACER LAS NECESIDADES DE NUESTRO CLIENTE, EN RDJ CONSTRUCTORA NOS COMPROMETEMOS A QUE TU PROYECTO CONCLUYA EN EL MEJOR TIEMPO Y POR ENDE EN EL MEJOR COSTO.

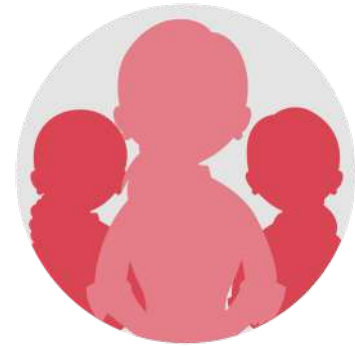
NUESTRO EQUIPO ESTÁ CONFORMADO POR PROFESIONALITAS Y PERSONAL DE AMPLIA EXPERIENCIA EN EL RAMO. NUESTRO VALOR AGREGADO ES LA MEJOR ATENCIÓN PERSONALIZADA.

NUESTRA MISIÓN.

SER UNA EMPRESA ALTAMENTE RECONOCIDA EN EL SECTOR INDUSTRIAL Y ENERGETICO POR EL DESARROLLO DE INFRAESTRUCTURA Y MANTENIMIENTO, CUMPLIENDO CON LOS MAS ALTOS ESTANDARES EN CALIDAD Y SEGURIDAD, DANDO EL MAXIMO COMPROMISO PARA SATISFACER LAS NECESIDADES DE NUESTROS CLIENTES, TENIENDO EN CUENTA QUE EL SERVICIO, ATENCION Y CALIDAD ES UNA PRIORIDAD.



ALGUNOS DE NUESTROS CLIENTES...



BAJA CALIFORNIA
GOBIERNO DEL ESTADO



FRASA



Honeywell



Grupo
Aeroportuario
del Pacífico



SERVICIOS

- TERRACERÍAS.
- OBRA CIVIL.
- PAVIMENTOS ASFÁLTICO E HIDRÁULICOS.
- ACABADOS.
- MANTENIMIENTO EN GENERAL.
- ESTRUCTURA METÁLICA.
- TECHUMBRES Y CUBIERTAS.
- EDIFICACIÓN RESIDENCIAL.
- CONSTRUCCIÓN EN VERTICAL.
- INSTALACIONES ELÉCTRICAS DE BAJA, MEDIO Y ALTA TENSIÓN.
- NAVES INDUSTRIALES.
- CANCELERÍAS.
- ESTRUCTURA METALICA.

DESSAROLLO INMOBILIARIO PROPIO.

DISEÑO & PROPUESTA DE CASA HABITACIÓN
UBICADA EN FRACCIONAMIENTO DEL VALLE TIJUANA BAJA CALIFORNIA.

RDJ
CONSTRUCTORA

PROPIEDAD

260M² De Contruccion 160 M² De Terreno

4 Habitaciones 2 Estacionamientos

3 baños completos Cocina - Comedor

Sala - Cuarto de TV Patio Exterior

PRE-VENTA

664 115-3573 info@hermoninmobiliaria.com

HERMON

15541

The image shows a modern house with a semi-transparent information overlay. The house has a white facade with vertical wooden slats and a large wooden garage door. The overlay contains the RDJ Constructora logo, the word 'PROPIEDAD' with a house icon, and property details: 260M² De Contruccion and 160 M² De Terreno. It also lists features: 4 Habitaciones, 2 Estacionamientos, 3 baños completos, Sala - Cuarto de TV, Cocina - Comedor, and Patio Exterior. A yellow 'PRE-VENTA' button is present, along with contact information: 664 115-3573 and info@hermoninmobiliaria.com. The Hermon logo is also visible. The house number 15541 is on the left. Three circular inset images show interior views of the house.

INGENIERIA

REESTRUCTURACIÓN DE FACHADA PRINCIPAL EN ESTACION POPOTLA RENDICHICAS.



INGENIERIA

BACHEO PARA REPARACION DE CARPETA ASFALTICA, EN ESTACION SAN AGUSTIN RENDICHICAS.



INGENIERIA

BASE DE CONCRETO PARA TANQUE DE ALMACENAMIENTO DE AGUA EN LA
TERMoeLECTRICA DE MEXICALI EN COLABORACIÓN CON LA EMPRESA CEYM.



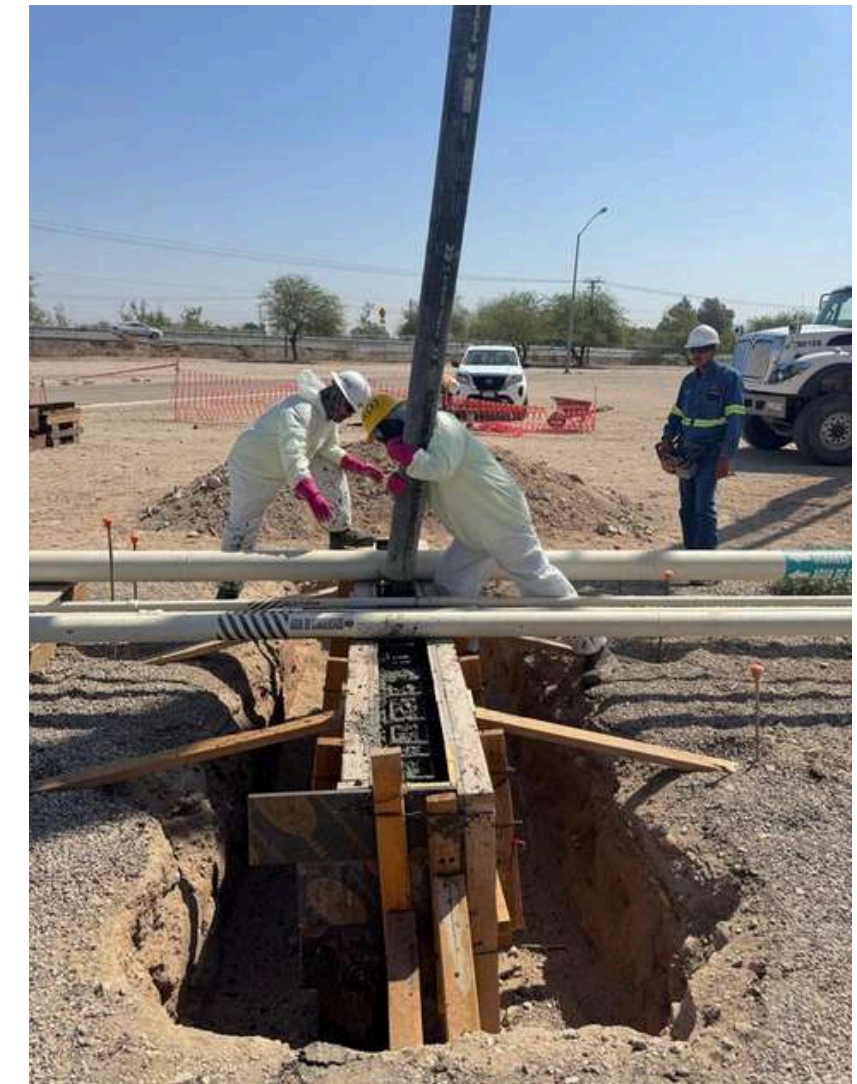
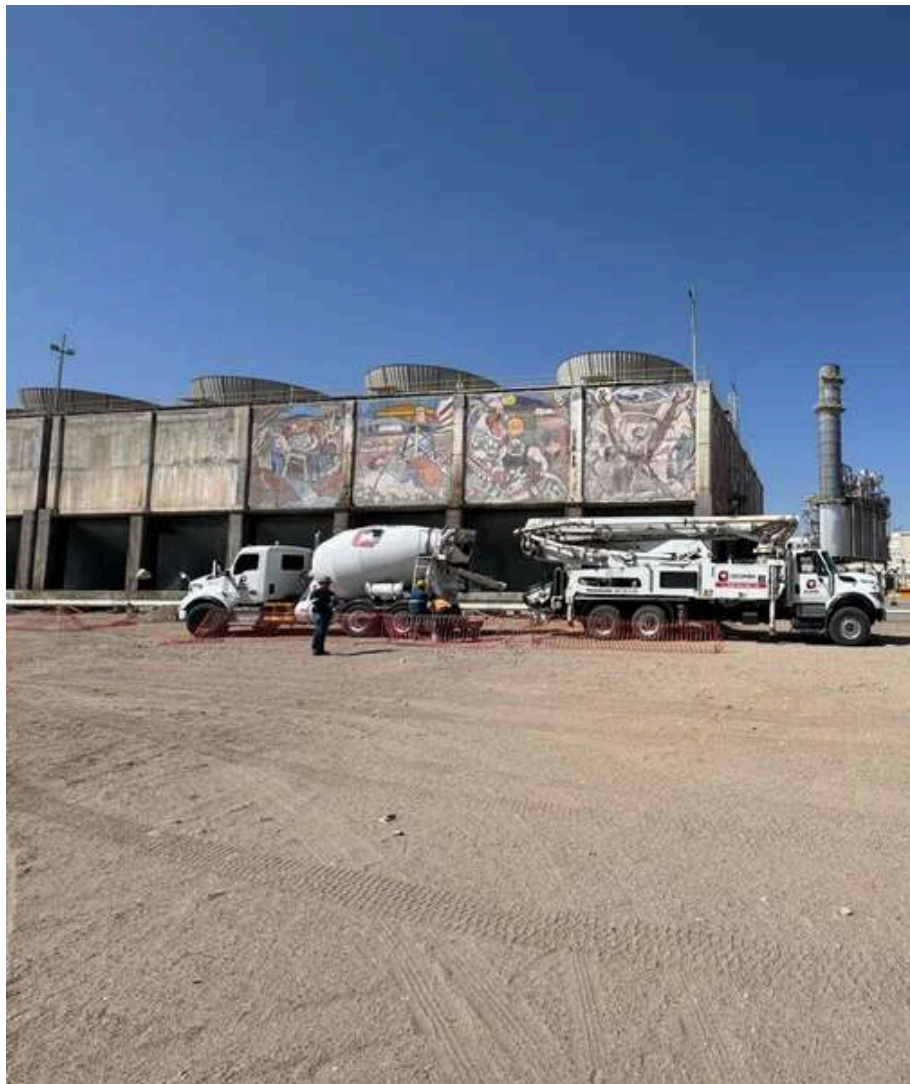
INGENIERIA

REPARACION DE TORRE DE ENFRIAMIENTO CON CONCRETO RESISTENTE A SULFATOS.
REPARACION DE 24 BASES DE CONCRETO PARA SOPORTERIA DE TUBERIAS DE AGUA Y QUIMICOS.



INGENIERIA

REPARACION DE TORRE DE ENFRIAMIENTO CON CONCRETO RESISTENTE A SULFATOS.
REPARACION DE 24 BASES DE CONCRETO PARA SOPORTERIA DE TUBERIAS DE AGUA Y QUIMICOS.



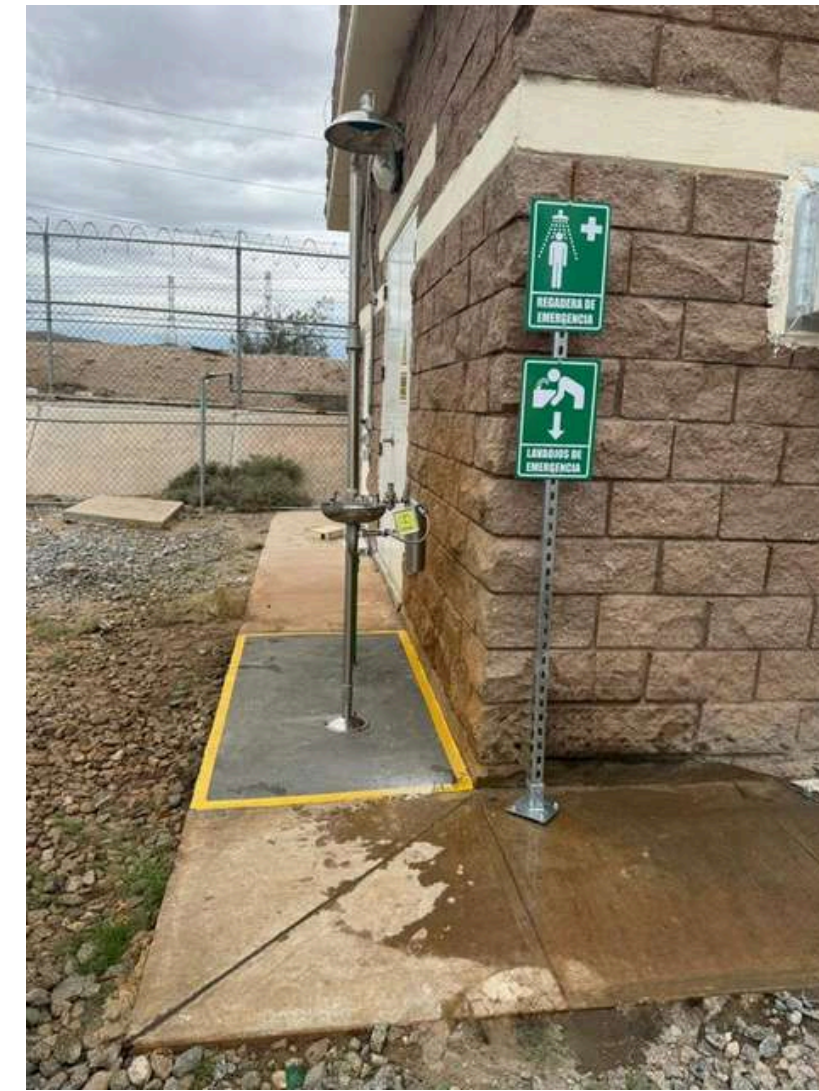
INGENIERIA

INSTALACION DE ALIMENTACION ELECTRICA
PARA CHILLERS.



INGENIERIA

SUMINISTRO E INSTALACION DE PAQUETE DE LAVAOJOS Y REGADERA DE EMERGENCIA.



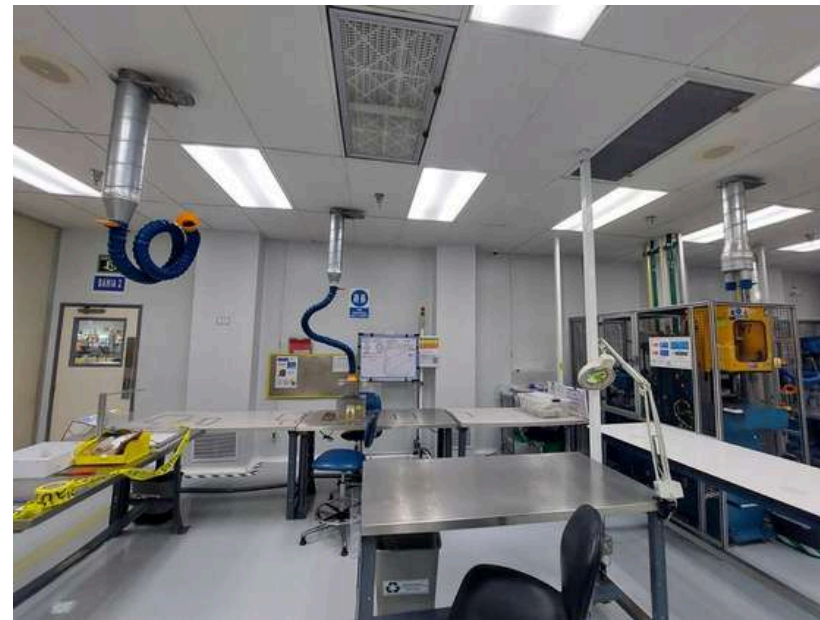
INGENIERIA

BACHED EN VIALIDAD PRICIPAL Y SEÑALIZACION.



INGENIERIA

CONSTRUCCION DE CUARTO LIMPIO PARA ESSILOR EN COLABORACION CON INFRAELECT.

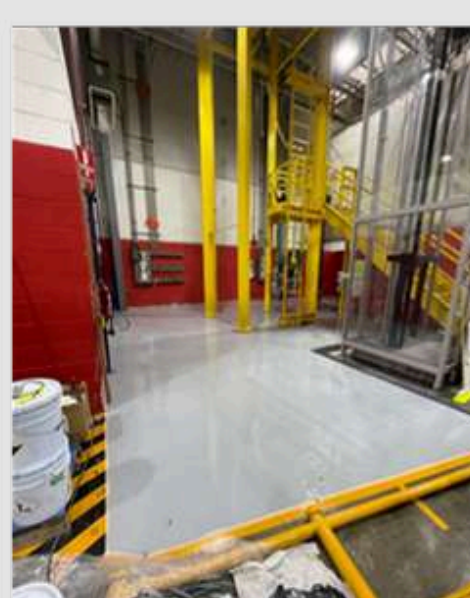
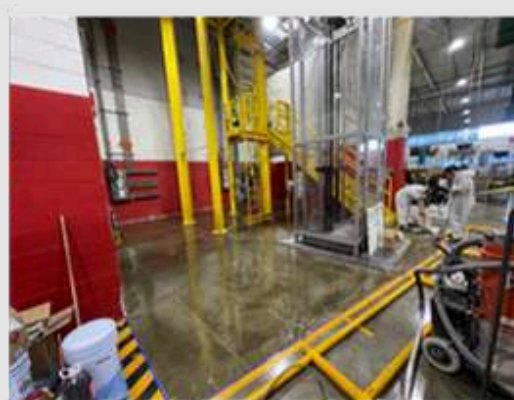
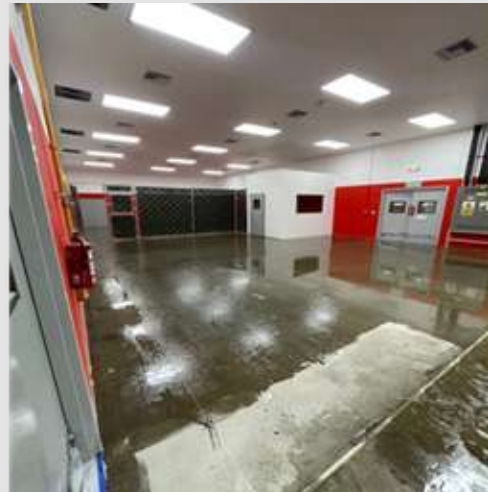




INGENIERIA

APLICACIÓN DE PINTURA EPÓXICA, CUARTO MANTENIMIENTO HONEYWELL.

INSTALACIÓN DE PUERTAS CORREDIZAS DE SERVICIO PARA ALMÁCEN EN HONEYWELL. T.J.



INGENIERIA

CONSTRUCCIÓN DE BODEGA COMPLETA DE 450 M2.



INGENIERIA

CONSTRUCCIÓN DE TRAMPA DE LODOS CON UNA
CAPACIDAD DE 1,200 M3 EN PARQUE INDUSTRIAL
THOMAS ALVA EDISON.



INGENIERIA

CONSTRUCCIÓN DE 55 ZAPATAS AISLADAS EN PARQUE INDUSTRIAL CPA TIJUANA.



CONSTRUCCIÓN DE CISTERNA DE 4.5 M3 EN PARQUE INDUSTRIAL UPSITE PARA SHEEL OIL.



INGENIERIA

CONSTRUCCIÓN DE CISTERNA DE AGUA CON CAPACIDAD DE 300 M3 EN PARQUE INDUSTRIAL THOMAS ALVA EDISON.



INGENIERIA

ESTRUCTURA METÁLICA Y CUBIERTA, BUENA VISTA.



CONSTRUCCIÓN DE DEPARTAMENTOS, PLAYAS DE TIJUANA.



INGENIERIA

FACHADA FORRADA A BASE DE CEMPANEL PARA OFICINAS
CORPORATIVAS PPI PEGAMENTOS.



INGENIERIA

CONSTRUCCIÓN DE CIMENTACIÓN Y PISOS PULIDOS PARA
CONSTRUCTORA GUSA.





ARQUITECTURA

DISENO & CONSTRUCCION DE DEPARTAMENTOS ,
UBICADA EN COLINA FRANCISCO VILLA, TIJUANA B.C





ARQUITECTURA

DISENO & CONSTRUCCIÓN DE FACHADA EN MOTEL
KISSU



ARQUITECTURA

CONSTRUCCIÓN DE AMPLIACIÓN Y REMODELACIÓN DE
DAS CORTEZ, CAFÉS FINOS, EN LA COLONIA
CHAPULTEPEC.



DATOS DE LA EMPRESA:

DATOS DE LA EMPRESA:

RAZÓN SOCIAL: CONSTRUCCIONES DE LA BAJA RDJ S. DE R.L. DE C.V.

RFC: CBR190730RA8

DOMICILIO FISCAL: 16217 BLVD. GUSTAVO DÍAZ ORDAZ #22, TIJUANA

BAJA CALIFORNIA, C.P. 22127

TELÉFONO: (686) 155-2555

CONTACTO: INFO@RDJCONSTRUCTORA.COM

