

## KURZ México

- Hot stamping
- Cold foil
- Heat transfer
- Inmold decoration
- TTR



## Películas + Herramientales + Maquinaria + Servicios

---

### A QUIEN CORRESPONDA:

Por medio del presente, nos complace compartir con usted una breve introducción de nuestra empresa y de los productos que forman parte del **GRUPO KURZ**.



**KURZ** es la empresa líder a nivel mundial en el ámbito de la tecnología de estampado en caliente y revestimiento, que proporciona empleo a más de 5,500 personas.

**KURZ** desarrolla y produce revestimientos decorativos y funcionales aplicados sobre películas portadoras para los productos más diversos:

- piezas plásticas
- industria farmacéutica
- empaques y etiquetas de elástico, papel y cartón para la industria gráfica
- textil
- automotriz
- electrodomésticos y electrónica
- protección de marca (*Hologramas*)
- decoración de libros, revistas y material publicitario
- madera / muebles
- marcos y perfiles de plástico
- tarjetas bancarias y de membresías
- telefonía móvil
- codificación de mercancía.
- thermal transfer ribbons
- material de papelería (lápices, plumas, etc.)

### **KURZ MEXICO, S. de R.L. de C.V.,**

Avenida Estado de México # 3, Nave 2 Bodegas P, Q y R, San Mateo Cuautepec, C.P. 54948, Tultitlán, Estado de México

• Tel: (55) 55 65 75 89 • [www.kurz.com.mx](http://www.kurz.com.mx) • [ventas@kurz.com.mx](mailto:ventas@kurz.com.mx)

---

## KURZ México

- Hot stamping
- Cold foil
- Heat transfer
- Inmold decoration
- TTR

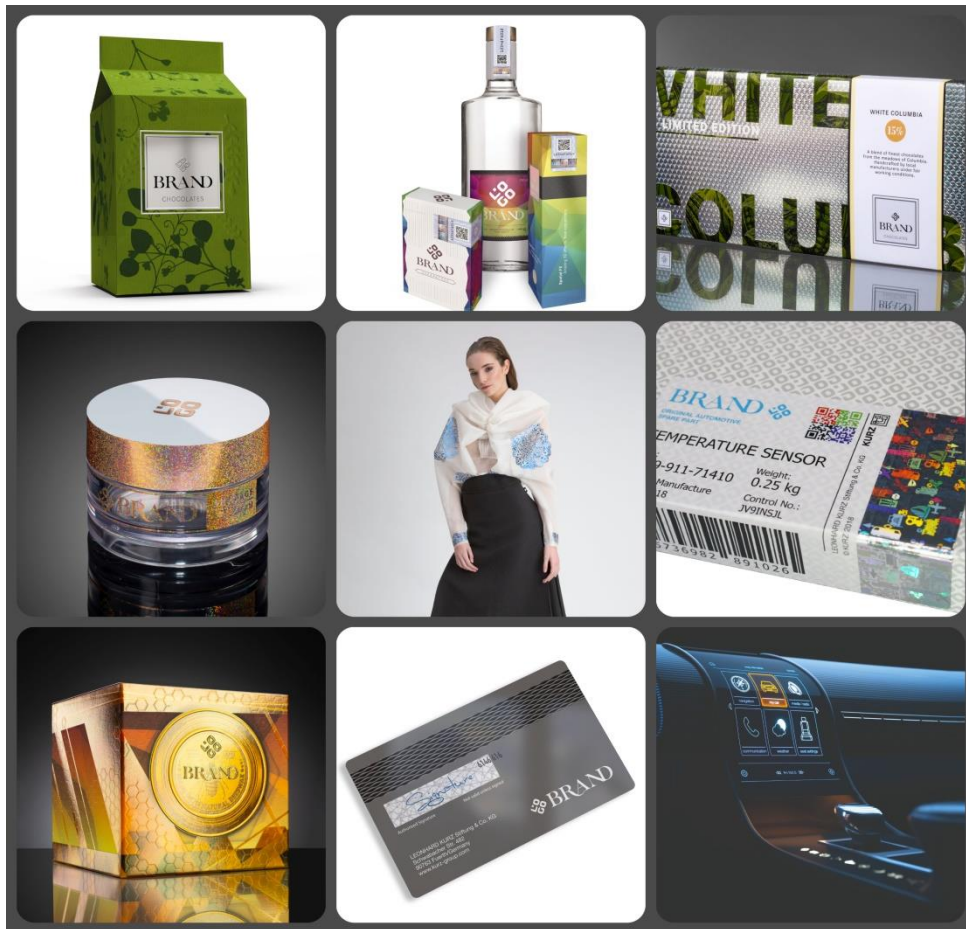


### Películas + Herramientales + Maquinaria + Servicios

Los revestimientos de **KURZ** decoran productos, refuerzan las marcas, etiquetan mercancías, protegen superficies y evitan las falsificaciones. Asimismo, **KURZ** integra elementos ópticos con funciones digitales y conecta al mundo visual con el virtual.

**KURZ** ofrece soluciones completas, donde se incluyen asesoría para proyectos y tecnología de máquinas y herramientas. El grupo **KURZ** cuenta con más de 30 plantas en todo el mundo y su producción cumple las normativas sobre calidad y medio ambiente de Europa, Asia y Estados Unidos. Gracias a la red global de subsidiarias, agencias y oficinas comerciales, siempre estamos cerca y garantizamos entregas confiables, así como asistencia personalizada.

Actualmente, **KURZ** es el líder en el mercado internacional en cuanto a diferentes tipos de decorado, con películas para **HOT STAMPING**, **COLD FOIL**, **HEAT TRANSFER**, **THERMAL TRANSFER RIBBONS**, **INMOLD DECORATION** e **INSERT MOLDING**.



**KURZ MEXICO, S. de R.L. de C.V.,**

Avenida Estado de México # 3, Nave 2 Bodegas P, Q y R, San Mateo Cuauhtepac, C.P. 54948, Tultitlán,  
Estado de México

• Tel: (55) 55 65 75 89 • [www.kurz.com.mx](http://www.kurz.com.mx) • [ventas@kurz.com.mx](mailto:ventas@kurz.com.mx)

## KURZ México

- Hot stamping
- Cold foil
- Heat transfer
- Inmold decoration
- TTR



### Películas + Herramientales + Maquinaria + Servicios

---

Nuestra amplia gama de colores y nuestro gran conocimiento para la identificación del sustrato que se desea decorar, nos permiten ofrecerle el material adecuado para su proyecto.



Adicionalmente, ofrecemos soluciones integrales para su proyecto de decorado, ya que, dentro del **Grupo KURZ** se fabrican máquinas **UP & DOWN**, **ROLL ON** y **PERIFERICAS** mismas que, de acuerdo a su requerimiento, pueden ser de manufactura Alemana (fabricadas por nuestro socio **BAIER**) o bien, máquinas de manufactura China y/o Brasileña, (promovidas directamente por **KURZ**).

Nuestras máquinas son utilizadas, entre otras cosas, para:

- industria de tarjetas de seguridad;
- industria automotriz;
- fabricación de muebles;
- decorado de botellas plásticas para cosméticos.

**KURZ MEXICO, S. de R.L. de C.V.,**  
Avenida Estado de México # 3, Nave 2 Bodegas P, Q y R, San Mateo Cuauhtepc, C.P. 54948, Tultitlán,  
Estado de México

• Tel: (55) 55 65 75 89 • [www.kurz.com.mx](http://www.kurz.com.mx) • [ventas@kurz.com.mx](mailto:ventas@kurz.com.mx)

---

## KURZ México

- Hot stamping
- Cold foil
- Heat transfer
- Inmold decoration
- TTR



## Películas + Herramientales + Maquinaria + Servicios

---

Los herramientales como **Clichés o Dados y Fixtures** (soportes) son elaborados por nuestro socio **H+M**.

**KURZ México** tiene sus oficinas corporativas, confección y almacén en Tultitlán, Estado de México; además, contamos con una sucursal en Zapopan, Jalisco.

Estamos seguros de que podemos apoyarle en sus proyectos actuales y futuros, trabajando siempre de la mano para alcanzar el éxito deseado, por ello, permítanos darle personalmente más detalles de nuestro portafolio de productos y servicios.

Para mayor información, puede referirse a nuestro sitio web: [www.kurz.com.mx](http://www.kurz.com.mx)

[ventas@kurz.com.mx](mailto:ventas@kurz.com.mx)

**KURZ MEXICO, S. de R.L. de C.V.,**  
Avenida Estado de México # 3, Nave 2 Bodegas P, Q y R, San Mateo Cuautepéc, C.P. 54948, Tultitlán,  
Estado de México

• Tel: (55) 55 65 75 89 • [www.kurz.com.mx](http://www.kurz.com.mx) • [ventas@kurz.com.mx](mailto:ventas@kurz.com.mx)

---